



บริษัท แกรนด์ทัวร์ริสโม จำกัด (สำนักงานใหญ่)
55/26 หมู่บ้านทาวน์พลัส เกษตร-นวมินทร์ แขวงนวลจันทร์ เขตบึงกุ่ม กรุงเทพฯ 10230
55/26 TOWN+ KASET-NAVAMIN VILLAGE NUANCHAN BUENKUM BANGKOK 10230

TEL : 02-508-1010
info@grandtourismo.co.th
www.grandtourismo.co.th

LICENSE NO : 11/11512

บินตรง
เมืองคลาสสิกชิงเต่า
เดย์ทริป 1 วัน เย็นไนท์ เช็คอินเวย์ไ้สุดขีด

เดินทาง
20-25 มิ.ย.69 **26,888**
21-26, 23-28 มิ.ย.69 **27,888**

- ถ่ายรูปคู่คอกฟิงค์มอสบานสะพรั่ง
- จิบเบียร์ชิงเต่าเย็นเฉียบต้นตำรับเย็นสุดจ้าว!
- สวมบทลูกคุณหนูจิบไวน์แดงซิลู่า ที่ภูกหาสน์ เย็นโถ
- และเช็คอินริมหาดสุดอ๊ปป๊อชมวาฬเกยตื้นที่ เว่ยไห่

บลูเวย์ **โรงเบียร์ชิงเต่า** **ไร่ไวน์ จุนยี่ เย็นโถ**

ราคา
เริ่มต้น **26,888**

GO1TAO-QW002
6 วัน 5 คืน

QINGDAO AIRLINES

GTM-05 GO1TAO-QW003
GO1TAO-QW002 บินตรงเมืองคลาสสิกชิงเต่า เดย์ทริป 1 วัน เย็นไนท์ เช็คอินเวย์ไ้สุดขีด 6 วัน 5 คืน ชิงเต่า แอร์ไลน์ (QW)



บริษัท แกรนด์ทัวร์ริสโม จำกัด (สำนักงานใหญ่)
55/26 หมู่บ้านทาวน์พลัส เกษตร-นวมินทร์ แขวงนวลจันทร์ เขตบึงกุ่ม กรุงเทพฯ 10230
55/26 TOWN+ KASET-NAVAMIN VILLAGE NUANCHAN BUENGMUM BANGKOK 10230

TEL : 02-508-1010
info@grandtourismo.co.th
www.grandtourismo.co.th

LICENSE NO : 11/11512

บินตรงเมืองคลาสสิกชิงเต่า
เคล้ากลิ่นไวน์เยินไถ เช็คอินเวย์ให้สุดชิค
6 วัน 5 คืน โดยสายการบิน ชิงเต่า แอร์ไลน์ (QW)

	โปรแกรมเดินทาง	เช้า	เที่ยง	ค่ำ	โรงแรมที่พัก
1	กรุงเทพฯ (สนามบินสุวรรณภูมิ) – ชิงเต่า (ท่าอากาศยานชิงเต่าเจียวตง) (QW918 : 18:25 - 23:40)			✈	HOLIDAY INN EXPRESS QINGDAO JINSHUI หรือเทียบเท่าระดับ 4 ดาว ** มาตรฐานประเทศจีน **
2	ชิงเต่า - ผิงไหล - ศาลาผิงไหล - เยินไถ - ไร่ไวน์ ณ คฤหาสน์ จางยู – ลิ้มรสไวน์แดง ท่านละ 1 แก้ว	☉	☉	☉	YANTAI ALOFT HOTEL หรือเทียบเท่าระดับ 4 ดาว ** มาตรฐานประเทศจีน **
3	เยินไถ – เว่ยไห่ - เช็คอิน ถนนริมหาด คบเพลิงหมายเลข 8 - เช็คอิน เรือลู่เวยส์ แลนด์มาร์คเยินไถ – นั่งรถชมเมืองแบบพาโนรามา	☉	☉	☉	YANTAI ALOFT HOTEL หรือเทียบเท่าระดับ 4 ดาว ** มาตรฐานประเทศจีน **
4	เช็คอินถนนเฉาหยาง – เช็คอินประติมากรรมวาทเหยติ่น - ชิงเต่า - เช็คอิน ย่านซาจื่อโจว - พิพิธภัณฑน์โรงเบียร์ชิงเต่า ลิ้มรสเบียร์ชิงเต่า ท่านละ 1 แก้ว - ถนนคนเดินไถตง	☉	☉	X อิสระ	HOLIDAY INN EXPRESS QINGDAO JINSHUI หรือเทียบเท่าระดับ 4 ดาว ** มาตรฐานประเทศจีน **
5	ชิงเต่า – ทุ่งดอกพิงค์มอส - สะพานจ้านเฉียว –เช็คอินย่านเมืองเก่าเยอรมัน - ตรอกกว้างซิ่ง - ถนนจงซาน – โบสถ์เซนต์ไมเคิล	☉	☉	☉	HOLIDAY INN EXPRESS QINGDAO JINSHUI หรือเทียบเท่าระดับ 4 ดาว ** มาตรฐานประเทศจีน **
6	ชิงเต่า (ท่าอากาศยานชิงเต่าเจียวตง) - กรุงเทพฯ (สนามบินสุวรรณภูมิ) (QW917 : 13:00 – 17.10)	☉	✈		

วันเดินทาง	ผู้ใหญ่พัก 2-3 ท่าน ท่านละ	พักเดี่ยว เพิ่มท่านละ
16 – 21 มิ.ย. 69	26,888. -	5,000. -
18 – 23 มิ.ย. 69	27,888. -	5,000. -
25 – 30 มิ.ย. 69	27,888. -	5,000. -

ราคาทัวร์ข้างต้นยังไม่รวมค่าทิปมัคคุเทศก์ท้องถิ่นและคนขับรถ 2,000 บาท/ท่าน/ทริป
รายการทัวร์นี้ไม่มีราคาเด็ก
**** ทารก (อายุไม่เกิน 2 ขวบ) ท่านละ 10,888. -****

วันแรก กรุงเทพฯ (สนามบินสุวรรณภูมิ) – ชิงเต่า (ท่าอากาศยานชิงเต่าเจียวตง) (QW918 : 18.25 – 23.40)
14.30 น. พร้อมกันที่ **ท่าอากาศยานสุวรรณภูมิ** อาคารผู้โดยสารระหว่างประเทศ ชั้น 4 ประตู 10 เคาน์เตอร์ โดยมีเจ้าหน้าที่คอยให้การต้อนรับและอำนวยความสะดวกตรวจเช็คสัมภาระและเอกสารการเดินทางให้กับทุกท่าน **เช็คอิน ณ เคาน์เตอร์สายการบิน ชิงเต่า แอร์ไลน์ (QW) รวมน้ำหนักกระเป๋าสำหรับโหลดใต้เครื่อง 20 กิโลกรัม โดยจำกัดท่านละ 1 ใบ**



18.25 น. ออกเดินทางจาก **สนามบินสุวรรณภูมิ** สู่ **สนามบินชิงเต่าเจียวตง มณฑลซานตง** โดยสายการบิน **ชิงเต่าแอร์ไลน์ (QW)** เที่ยวบินที่ **QW918**

23.40 น. เดินทางถึง **สนามบินชิงเต่าเจียวตง มณฑลซานตง** ที่ซึ่งลมหายใจแห่งยุโรปและจิตวิญญาณจีนบรรจบกัน ริมฝั่งทะเลเหลือง ในมณฑลซานตงอันกว้างใหญ่ มีนครแห่งหนึ่งที่ได้รับการขนานนามว่าเป็น “ทวีปยุโรป แห่งทิศบูรพา” เมื่อนั้นคือ “ชิงเต่า” ที่นี้ไม่ใช่แค่เมืองท่าที่สำคัญ แต่เป็นผืนผ้าใบที่มีชีวิตซึ่งวาดแต่งด้วย สีสนของประวัติศาสตร์อันน่าทึ่ง วัฒนธรรมที่ผสมผสาน และทิวทัศน์ชายทะเลที่งดงามจับใจ เสน่ห์อันเป็นเอกลักษณ์ของชิงเต่าถือกำเนิดจากหน้าประวัติศาสตร์ที่ไม่เหมือนใคร ในช่วงปลายศตวรรษที่ 19 ชิงเต่าซึ่งเดิมเป็นเพียงหมู่บ้านชาวประมงเล็กๆ ได้กลายเป็นเขตเช่าของเยอรมนี แม้จะเป็นช่วงเวลา เพียง 16 ปี แต่ชาวเยอรมันได้วางรากฐานเมืองสมัยใหม่ไว้อย่างมั่นคง ทั้งระบบสาธารณูปโภค ถนนหนทาง ที่กว้างขวาง และโดยเฉพาะอย่างยิ่ง สถาปัตยกรรมสไตล์ยุโรปที่ยังคงงดงามมาจนถึงทุกวันนี้



หลังจากนำท่านผ่านขั้นตอนตรวจคนเข้าเมืองและรับกระเป๋าแล้ว นำท่านเข้าสู่ที่พัก

ที่พัก **HOLIDAY INN EXPRESS QINGDAO JINSHUI หรือเทียบเท่าระดับ 4 ดาว (มาตรฐานประเทศจีน)**

วันที่สอง ชิงเต่า - เฝิงไท่ - ศาลาเฝิงไท่ - เยียนไถ - ไร่ไวน์ ณ คฤหาสน์ จางยู - ลิ้มรสไวน์แดง ท่านละ 1 แก้ว

เช้า **รับประทานอาหารเช้า ณ ห้องอาหารของโรงแรม (มื้อที่ 1)**

นำท่านออกเดินทางสู่ สุดขอบตะวันออกของคาบสมุทรซานตง ที่ซึ่งทะเลป้อไห่และทะเลเหลืองมาบรรจบกัน มีดินแดนแห่งหนึ่งที่ลมหายใจของมันเป็นอวลไปด้วยกลิ่นอายของเทพนิยายและประวัติศาสตร์อันยาวนานสู่ **เมืองเฝิงไท่ (ระยะทาง 253 ก.ม. ใช้เวลาเดินทางประมาณ 4 ชั่วโมง)** เมืองที่สง่างามด้วยเรื่องราวที่ซ้อนทับกันมาร่วมพันปี ที่นี้คือ “แดนสุขาวดีบนโลกมนุษย์” สถานที่ที่เชื่อกันว่าเป็นที่พำนักของเหล่าเซียนผู้อมตะ จิตวิญญาณของเฝิงไท่ผูกพันอย่างแนบแน่นกับตำนาน “แปดเซียนข้ามทะเล” เรื่องเล่าขานถึงเหล่าเซียนแปดองค์ที่เมามายจากการร่ำสุรา ณ ศาลาเฝิงไท่ ก่อนจะแสดงอิทธิฤทธิ์ด้วยสมบัติวิเศษประจำกายเพื่อเดินทางข้ามมหาสมุทร เรื่องราวนี้ไม่ได้เป็นเพียงนิทานพื้นบ้าน แต่ได้หลอมรวมเป็นส่วนหนึ่งของสำนวนจีนที่ว่า “แปดเซียนข้ามทะเล ต่างแสดงฤทธิ์ของตน” ซึ่งสะท้อนถึงแนวคิดที่ว่าทุกคนต่างมีหนทางและความสามารถเฉพาะตัวในการเอาชนะอุปสรรค

กลางวัน **รับประทานอาหารกลางวัน ณ ภัตตาคาร (มื้อที่ 2)**



บ่าย นำท่านก้าวเข้าสู่ “แดนสวรรค์บนโลกมนุษย์” ที่ **ศาลาเมฆไหล** ริมอ่าวโป้ไห่ ลมเค็มจากทะเลพัดมาติดปลายลิ้น ขณะผู้คนค่อย ๆ ไต่ขึ้นเนินไปยังศาลาเมฆไหล เสียงรอกเท้ากระทบหินดังสั้น ๆ ปนกับเสียงคลื่นที่ซัดเข้าฝั่งไม่ขาดสาย เมืองนี้ไม่ได้เริ่มต้นจากคำว่า “สวย” แต่เริ่มจากความรู้สึกว่าพื้นดินตรงหน้ากำลังยืนอยู่กึ่งกลางระหว่างเรื่องเล่ากับความอัศจรรย์ทางภูมิศาสตร์ เป็นที่ที่ชื่อเสียงของ “แดนเซียนบนดิน” ฝั่งแน่นมานาน เพราะตำนานแปดเซียนข้ามทะเลถูกเล่าขานว่ากำเนิดจากที่นี่ เมื่อยืนบนหน้าผาแล้วมองออกไปไกล จะเข้าใจว่าทำไมเมฆไหลจึงกลายเป็นเมืองที่ผู้คนยอมเดินทางมาเพื่อรอ ภาพลวงตากลางทะเลซึ่งเกิดบ่อยในช่วงพฤษภาคมถึงมิถุนายน และมักปรากฏเมื่ออากาศชื้น ฟ้าครึ้ม หรือเพิ่งผ่านฝน เมืองนี้จึงมีนิยายประหลาดอย่างหนึ่ง คือทั้งจริงและไม่จริงในเวลาเดียวกัน ในวันที่ฟ้าโปร่ง ท่านจะสัมผัสเห็นแนวชายฝั่งที่รับลมทะเล กลิ่นหญ้าขึ้นปนไอเกลือ และเงาของเรือที่ค่อย ๆ เลื่อนเข้าไปในหมอกบาง ๆ จนดูราวกับกำลังลอยอยู่เหนือผิวน้ำ ****ไม่รวมค่ากระเช้าชมวิว ท่านละ 50 หยวน****

นำท่านออกเดินทางสู่ **เมืองเยียนไถ** (ระยะทาง 94 ก.ม. ใช้เวลาเดินทางประมาณ 1.5 ชั่วโมง) ที่ซึ่งสายลมแห่งตำนานและกลิ่นอายไวน์บรรจุกับคลื่นทะเล ณ ปลายสุดของคาบสมุทรซานตง ที่ซึ่งทะเลป้อไห่และทะเลเหลืองมาบรรจบกัน เมืองที่ไม่เพียงแต่มีชายหาดที่สวยงามสุดสายตา แต่ยังเป็นดินแดนที่ทุกฤดูองอากาศสอवलไปด้วยเรื่องราวในหน้าประวัติศาสตร์ ตำนานลึกลับ และกลิ่นหอมจางของไวน์ชั้นเลิศ ชื่อของเมือง “เยียนไถ” แปลตรงตัวว่า “หอคิวัน” ซึ่งมีที่มาจากหอสังเกตการณ์ที่สร้างขึ้นในสมัยราชวงศ์หมิง เพื่อจุดไฟให้สัญญาณควันเตือนภัยจากโจรสลัดในทะเล ทุกวันนี้ แม้วินไฟจะจางหายไปแล้ว แต่จิตวิญญาณแห่งการปกป้องและสายใยที่ผูกพันกับท้องทะเลยังคงฝังรากลึกอยู่ในวัฒนธรรมของชาวเมือง ผู้เมืองที่สว่างามด้วยเรื่องราวที่ซ้อนทับกันมาร่วมพันปี



นำท่านจิบไวน์ในปราสาทสไตล์ยุโรป หลีกหนีความวุ่นวายและก้าวเข้าสู่ดินแดนที่ราวกับหลุดมาจากเทพนิยายยุโรป ณ **ไรน์ ชาโดว์ ณ คฤหาสน์ จางยู** ปราสาทไวน์อันโอ้อ่าที่ตั้งตระหง่านกลางไร่องุ่นสุดลูกหูลูกตาในเมืองเยียนไถ มณฑลซานตง ที่นี่คือการบรรจบกันอย่างลงตัวของมรดกการผลิตไวน์กว่าร้อยปีของจีนและความเชี่ยวชาญจากฝรั่งเศส ทำให้เกิดเป็นแหล่งท่องเที่ยวที่ไม่เพียงสวยงามน่าถ่ายรูป แต่ยังเป็นสวรรค์ของคนรักไวน์ นำท่านเดินชมสถาปัตยกรรมคลาสสิก เยี่ยมชมห้องเก็บไวน์ใต้ดินอันลึกลับ และปิดท้ายด้วยการชิมไวน์รสเลิศที่ผลิตจากองุ่นในไร่แห่งนี้ เสริมแต่งประสบการณ์ที่จะทำให้การเดินทางของคุณพิเศษยิ่งขึ้น ปิดท้ายประสบการณ์อันสุดแสนคลาสสิกนี้... ด้วยการ **ลิ้มรสไวน์แดง (ท่านละ 1 แก้ว) ที่มีชื่อเสียงของที่นี่ สำหรับท่านผู้เดินทางที่ อายุต่ำกว่า 18 ปี หรือ ท่านที่ไม่สามารถดื่มเครื่องดื่มแอลกอฮอล์ได้**เนื่องด้วยข้อจำกัดทางศาสนา หรือเหตุผลส่วนตัวอื่นใด จะเป็นการจัดเตรียมน้ำองุ่นรสชาติเยี่ยมไว้บริการทดแทน



นำท่านเดินทางสู่ **ถนนเฉาหยาง** เซ็คอินสุดฮิตที่ห้ามพลาดในเมืองเยินไถ เมื่อก้าวเข้าสู่ถนนเฉาหยาง แล้วท่านจะรู้สึกเหมือนได้ย้อนเวลากลับไปในอดีต แต่ยังคงความทันสมัยไว้อย่างลงตัว ที่นี่คือ “จุดเซ็คอินยอดนิยม” ที่เหล่าสายโซเซียลต้องมาเยือนเมื่อมาถึงเมืองเยินไถ ถนนสายประวัติศาสตร์ที่เต็มไปด้วยอาคารสไตล์ยุโรปแห่งนี้ ไม่ได้มีเพียงความสวยงามของสถาปัตยกรรมเท่านั้น แต่ยังมีชีวิตชีวาจากร้านค้าเก๋ๆ คาเฟ่บรรยากาศดี และร้านอาหารมากมายที่รอให้คุณไปค้นหา เตรียมกล้องของคุณให้พร้อม เพราะทุกมุมของถนนเฉาหยางคือสตูดิโอถ่ายภาพชั้นเยี่ยมที่จะทำให้พีคของคุณโดดเด่นกว่าใคร



- คำ** **รับประทานอาหารค่ำ ณ ภัตตาคาร (มื้อที่ 3)**
 จากนั้นนำท่านเดินทางเข้าสู่ที่พัก
- ที่พัก** **ALOFT HOTEL YANTAI หรือเทียบเท่าระดับ 4 ดาว (มาตรฐานประเทศจีน)**

วันที่สาม เยินไถ – เว่ยไห่ - เซ็คอิน ถนนริมหาด คบเพลิงหมายเลข 8 - เซ็คอิน เรือบลูเวย์ส์ แลนด์มาร์คเยินไถ – นั่งรถชมเมืองแบบพาโนรามา

- เช้า** **รับประทานอาหารเช้า ณ ห้องอาหารของโรงแรม (มื้อที่ 4)**
- นำท่านเดินทางสู่ **เมืองเว่ยไห่ (ระยะทาง 84 ก.ม. ใช้เวลาเดินทางประมาณ 1.5 ชั่วโมง)** เสียงกระซิบจากท้องทะเลและเรื่องราวแห่งกาลเวลา ที่ซึ่งแผ่นดินจีนบรรจบกับทะเลเหลืองอย่างสงบบงาม เมืองที่ไม่เพียงแค่มียาหาดทอดยาวและอากาศบริสุทธิ์ ด้วยตำแหน่งที่ตั้งซึ่งเป็นเมืองของจีนที่อยู่ใกล้กับคาบสมุทรเกาหลีมากที่สุด ทำให้เว่ยไห่กลายเป็นศูนย์กลางการแลกเปลี่ยนทางเศรษฐกิจและวัฒนธรรมกับเกาหลีใต้มาอย่างยาวนาน อิทธิพลนี้ปรากฏให้เห็นอย่างชัดเจนในชีวิตประจำวันของผู้คน ตั้งแต่ร้านค้า ป้ายบอกทาง ไปจนถึงร้านอาหารเกาหลีรสชาติต้นตำรับที่หารับประทานได้ง่ายดาย



บริษัท แกรนด์ทัวร์ริสโม จำกัด (สำนักงานใหญ่)

55/26 หมู่บ้านทาวน์พลัส เกษตร-นวมินทร์ แขวงนวลจันทร์ เขตบึงกุ่ม กรุงเทพฯ 10230
55/26 TOWN+ KASET-NAVAMIN VILLAGE NUANCHAN BUENKUM BANGKOK 10230

TEL : 02-508-1010

info@grandtourismo.co.th

www.grandtourismo.co.th

LICENSE NO : 11/11512



นำท่านเช็คอิน **ถนนคอปเปลิงสายที่แปด** มุมลับสุดปังที่ใครๆ ก็ต้องเช็คอิน ถนนเส้นเล็กๆ ที่ทอดยาวลงไปจนสุดสายตา บรรจบกับเส้นขอบฟ้าและผืนน้ำทะเลสีครามสดใส จุดเช็คอินที่โด่งดังที่สุดในโลกโซเชี่ยลของเมืองเว่ยไห่ มณฑลซานตง จนได้รับฉายาว่าเป็น “คามาคูระแห่งเมืองจีน” ด้วยบรรยากาศที่ราวกับหลุดออกมาจากฉากในการ์ตูนอนิเมะญี่ปุ่น ที่นี่ไม่ใช่มีแค่เพียงแต่ถนน แต่เป็นเฟรมภาพที่มีชีวิต ที่ซึ่งความเรียบง่ายของบ้านเรือนสองข้างทางตัดกับความยิ่งใหญ่ของท้องทะเลได้อย่างลงตัว ทำให้ทุกอย่างก้าวและทุกการกดชัตเตอร์ของคุณกลายเป็นภาพถ่ายที่น่าจดจำ เตรียมกล้องของคุณให้พร้อม แล้วไปเก็บภาพสวยๆ ที่มัมมหาชนแห่งนี้กันได้เลย บริเวณใกล้เคียงยังมีคาเฟ่และร้านอาหารเล็กๆ ตั้งอยู่หลายแห่ง ที่ให้บริการทั้งเครื่องดื่มและของว่างทั้งราคายังย่อมเยาอีกด้วย

กลางวัน **รับประทานอาหารกลางวัน ณ ภัตตาคาร (มื้อที่ 5)**



บ่าย นำท่านแวะเช็คอิน ถ่ายรูปกับซากเรือที่กลายเป็นแลนด์มาร์คสุดขอบฟ้าแห่งเว่ยไห่ ณ สุดขอบชายฝั่งเมืองเว่ยไห่ มีเรือบรรทุกสินค้าขนาดใหญ่ลำหนึ่งเกยตื้นอย่างสงบนิ่ง **เรือบลู เวย์ส** สัญชาติปานามาลำนี้ได้เผชิญหน้ากับพายุไต้ฝุ่น "นันมาดอล" ในเดือนกันยายน ปี 2022 และถูกคลื่นซัดมาเกยตื้น ณ ที่แห่งนี้ จาก

GTM-05 GO1TAO-QW003

GO1TAO-QW002 บนตรงเมืองศาลาสลิดชิงเต่า เคล้ากลิ่นไวน์เย็นไกล เช็คอินเว่ยไห่สุดซิค 6 วัน 5 คืน ชิงเต่า แอร์ไลน์ (QW)

โศกนาฏกรรมของการเดินทางที่ต้องสิ้นสุดลงอย่างไม่คาดฝัน เรือสำเภากลับไม่ได้ถูกทอดทิ้งให้ผูกพันไปตามกาลเวลา แต่ได้ถือกำเนิดใหม่ในฐานะ "แลนด์มาร์ค" ถ่ายภาพสุดชิวที่ดึงดูดนักท่องเที่ยวและเหล่าช่างภาพจากทั่วประเทศจีน ภาพของเรือเหล็กขนาดมหึมาที่เอียงกระแทกกับเส้นขอบฟ้าและผืนน้ำทะเลสีคราม สร้างบรรยากาศที่เปี่ยมไปด้วยมนต์ขลัง ทรงพลัง และแฝงไปด้วยความรู้สึกเหงาปนความสวยงาม



เปิดประสบการณ์ **นั่งรถชมวิวยะไข่แบบพาโนรามาบนรถบัสสุดชิว** สัมผัสเสน่ห์ของทะเลเมืองชายทะเลที่งดงามราวกับภาพวาดได้อย่างเต็มตาและน่าประทับใจที่สุดกับ “รถบัสชมวิวยะไข่พาโนรามา” ที่จะพาคุณลัดเลาะไปตามเส้นทางเลียบริมชายฝั่งที่สวยงามที่สุด เผยให้เห็นทัศนียภาพของภูเขาที่โอบล้อมทะเลสีคราม ชายหาดสีทอง และแลนด์มาร์คสำคัญต่างๆ ที่ผสมผสานกันอย่างลงตัว รถมินิบัสสีสันสดใส ทุกคันถูกออกแบบมาเพื่อมอบประสบการณ์การเดินทางที่น่าจดจำ พร้อมบริการไกด์บรรยายเรื่องราวที่น่าสนใจตลอดเส้นทาง ให้คุณได้ซึมซับความงามและวัฒนธรรมของทะเลได้อย่างลึกซึ้งและสะดวกสบายที่สุด จากนั้นนำท่านเดินทางกลับ **เมืองเยียนไถ (ระยะทาง 84 ก.ม. ใช้เวลาเดินทางประมาณ 1.5 ชั่วโมง)**

- ค่า** **รับประทานอาหารค่ำ ณ ภัตตาคาร (มื้อที่ 6) หม้อไฟวูทะเล** อาหารทะเลสดๆ และเนื้อนุ่มๆ จุ่มลงในน้ำซุปร้อนๆ รสชาติเข้มข้น น้ำจิ้มสูตรเด็ดที่คุณสามารถปรุงเองได้ตามใจชอบจากเครื่องปรุงหลากหลาย
- จากนั้นนำท่านเดินทางเข้าสู่ที่พัก
- ที่พัก** **ALOFT HOTEL YANTAI หรือเทียบเท่าระดับ 4 ดาว (มาตรฐานประเทศจีน)**

วันที่สี่ **เช็คอินถนนเฉาหยาง – เช็คอินประติมากรรมวาฬเกยตื้น - ชิงเต่า - เช็คอิน ย่านซาจื่อโจว - พิพิธภัณฑสถานโบราณชิงเต่า ลิ้มรสเบียร์ชิงเต่า ท่านละ 1 แก้ว - ถนนคนเดินไถตง**

- เช้า** **รับประทานอาหารเช้า ณ ห้องอาหารของโรงแรม (มื้อที่ 7)**
- เช็คอิน **ประติมากรรมวาฬเกยตื้นผู้โดดเดี่ยว** ณ ชายฝั่งเมืองเยียนไถ จุดเช็คอินยอดนิยมบนโลกโซเชียลที่ไม่ได้มีดีแค่ความสวยงาม แต่ยังเต็มไปด้วยเรื่องราวที่ซ่อนอยู่ใต้เกลียวคลื่น ประติมากรรมวาฬที่โผล่พ้นผืนทรายขึ้นมาเพียงครั้งเดียว กลายเป็นสัญลักษณ์แห่งการรอคอยและความหวัง เชื่อเชิญให้ทุกคนมาสัมผัสความงามอันเจียบสงบและถ่ายทอดเรื่องราวในมุมมองของตนเอง



กลางวัน **รับประทานอาหารกลางวัน ณ ภัตตาคาร (มื้อที่ 8)**

บ่าย **นำท่านเดินทางกลับสู่ เมืองชิงเต่า (ระยะทาง 226 ก.ม. ใช้เวลาเดินทางประมาณ 3.5 ชั่วโมง)**

เดินทางสู่ **ซาจื่อโซ่ว** สัมผัสเสน่ห์หมู่บ้านชาวประมงแห่งชิงเต่า หลีกหนีความวุ่นวายของเมืองใหญ่ มาสัมผัสชีวิตชาวประมง ที่ “ซาจื่อโซ่ว” หมู่บ้านชาวประมงอันเงียบสงบที่ตั้งอยู่ ณ เขตเหลาซาน เมืองชิงเต่า ที่นี่คือภาพสะท้อนของวิถีชีวิตดั้งเดิมที่ผสมผสานกับทัศนียภาพทะเลอันงดงาม กลิ่นอายของทะเลที่สดชื่น เสียงเรือประมงที่เข้าเทียบท่า และภาพบ้านเรือนหลากสีสันทันที่เรียงรายตามแนวชายฝั่ง ทำให้ซาจื่อโซ่วกลายเป็นจุดหมายปลายทางที่นักท่องเที่ยวจะได้สัมผัสกับเสน่ห์อันเป็นเอกลักษณ์ ที่นี่ไม่เพียงแต่เป็นสวรรค์ของคนรักอาหารทะเลสดใหม่ แต่ยังเป็นจุดถ่ายภาพที่สวยงามราวกับเมืองชายฝั่งในอิตาลีอีกด้วย



นำท่านเปิดประตูสู่ตำนานเบียร์ร้อยปีที่ **พิพิธภัณฑเบียร์ชิงเต่า** ก้าวเข้าสู่โลกแห่งฟองเบียร์และประวัติศาสตร์ที่มีชีวิตชีวาที่พิพิธภัณฑเบียร์ชิงเต่า ถือเป็นจุดกำเนิดของเบียร์ที่โด่งดังที่สุดของจีน ที่ซึ่งได้รับมรดกทางวัฒนธรรมจากเยอรมันเมื่อปี 1903 ได้ผสมผสานกับวัฒนธรรมจีนอย่างลงตัว เดินย้อนเวลาไปในอาคารอิฐแดงเก่าแก่สไตล์โกธิค สัมผัสกลิ่นหอมของมอลต์และฮอปส์ที่อบอวลไปทั่ว พร้อมชม



บริษัท แกรนด์ทัวร์ริสโม จำกัด (สำนักงานใหญ่)

55/26 หมู่บ้านกาวนพลัส เกษตร-นวมินทร์ แขวงนวลจันทร์ เขตบึงกุ่ม กรุงเทพฯ 10230
55/26 TOWN+ KASET-NAVAMIN VILLAGE NUANCHAN BUENKUM BANGKOK 10230

TEL : 02-508-1010

info@grandtourismo.co.th

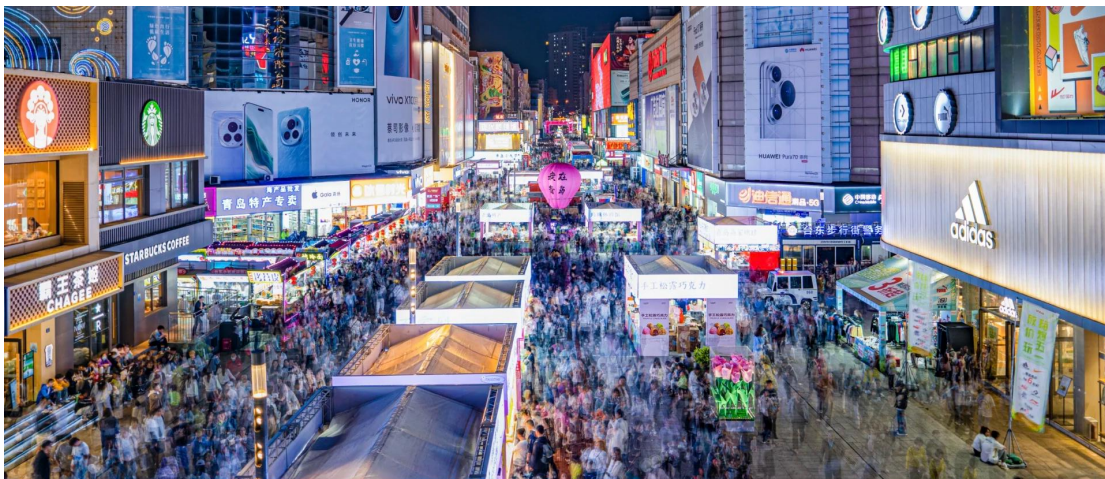
www.grandtourismo.co.th

LICENSE NO : 11/11512

เครื่องจักรดื่มเบียร์ทองแดงขนาดยักษ์ที่เคยใช้งานจริง และปิดท้ายทริปด้วยการชิมเบียร์สดๆ ที่ส่งตรงจาก
ถังหมัก เป็นประสบการณ์ที่ปลูกทุกประสาทสัมผัสและจะทำให้คุณหลงรักเมืองชิงเต๋ามากยิ่งขึ้น **และ**
แน่นอน... ไฮไลท์ที่ทุกคนรอคอยคือการ ลิ้มรสเบียร์ชิงเต๋าสด (ท่านละ 1 แก้ว) รสชาติคั้นตำรับที่ส่งตรง
จากถังหมัก สำหรับท่านผู้เดินทางที่อายุต่ำกว่า 18 ปี หรือ ท่านที่ไม่สามารถดื่มเครื่องดื่มแอลกอฮอล์ได้
เนื่องด้วยข้อจำกัดทางศาสนา จะมีเครื่องดื่มอัดลมที่ไม่มีแอลกอฮอล์ให้บริการแทน



นำท่านเดินทางสู่ **ถนนคนเดินไถตง** หัวใจแห่งการช้อปปิ้งและสีสันยามค่ำคืนของชิงเต๋่า เมื่อแสงตะวันของ
เมืองชิงเต๋่าเริ่มจางลง นั่นคือสัญญาณว่าชีวิตชีวาที่แท้จริงของเมืองกำลังจะเริ่มต้นขึ้น ณ ถนนคนเดินไถตง
ศูนย์กลางการค้าที่คึกคักและเก่าแก่ที่สุดแห่งหนึ่งของเมือง ตลาดอันเป็นเหมือนเวทีขนาดใหญ่ที่จัดแสดง
วัฒนธรรมท้องถิ่น เทรนด์แฟชั่นล่าสุด และที่สำคัญที่สุดคือ สวรรค์ของอาหารสตรีทฟู้ดที่ส่งกลิ่นหอม
ยั่ววนไปทั่วบริเวณ ตามแผนการเดินทางของคุณ นี่คือช่วงเวลาอิสระที่คุณจะได้ปลดปล่อยความเป็นนักช
อปปและนักชิมในตัวคุณให้เต็มที่ ท่ามกลางแสงไฟอันหลากหลายสีสันและพลังงานที่ไม่เคยหลับใหลของ
ชาวเมืองชิงเต๋่า



GTM-05 GO1TAO-QW003

GO1TAO-QW002 บนตรงเมืองศาลาสีลิ่งเต๋่า เคล้ากลิ่นไวน์เยียนโก เช็กอินเวย์ไห่สุดชิค 6 วัน 5 คืน ชิงเต๋่า แอร์ไลน์ (QW)

คำ **อิสระอาหารเย็นตามอัธยาศัย ณ ถนนโลกง อิสระให้ท่านได้ “ตามล่า” หาของอร่อยด้วยตัวท่านเอง**
 จากนั้นนำท่านเดินทางเข้าสู่ที่พัก

ที่พัก **HOLIDAY INN EXPRESS QINGDAO JINSHUI หรือเทียบเท่าระดับ 4 ดาว (มาตรฐานประเทศจีน)**

วันที่ทำ **ชิงเต่า – ทุ่งดอกพิงค์มอส - สะพานจ้านเฉียว – เซ็คอินย่านเมืองเก่าเยอรมัน - ตรอกกว้างชิง - ถนนจงชาน – โบสถ์ เซนต์ไมเคิล**

เช้า **รับประทานอาหารเช้า ณ ห้องอาหารของโรงแรม (มื้อที่ 9)**
 นำท่านเดินทางสู่ **ทุ่งดอกพิงค์มอส** ก้าวลงจากรถแล้วมองออกไปเหนือเนินดินเตี้ย ๆ ของไร่ ลมจากอ่าวชิงเต่าจะพัดกลืนชั้นของดินและหญ้ามาก่อนสิ่งอื่นใด จากนั้นจึงค่อยเห็นสีชมพูอ่อน สีขาว และม่วงนวลไล่เป็นผืนกว้างเหมือนผ้าทอที่ถูกคลื่นซัดลงบนภูมิประเทศทั้งแถบ ดอกพิงค์มอสหรือชิบะซากุระในทุ่งของไร่เกษตรอินทรีย์หลังฤดูหิมะ ดอกพิงค์มอสกำลังบานเต็มที่และถูกบรรยายว่าแผ่คลุมพื้นที่ราวสิบสี่ล้านหลายชั้น ฟูพูนเป็นผืนต่อเนื่อง คุณจะค่อย ๆ เห็นทางเดิน ลม และเงาของผู้คนกลายเป็นส่วนหนึ่งของภาพเดียวกัน



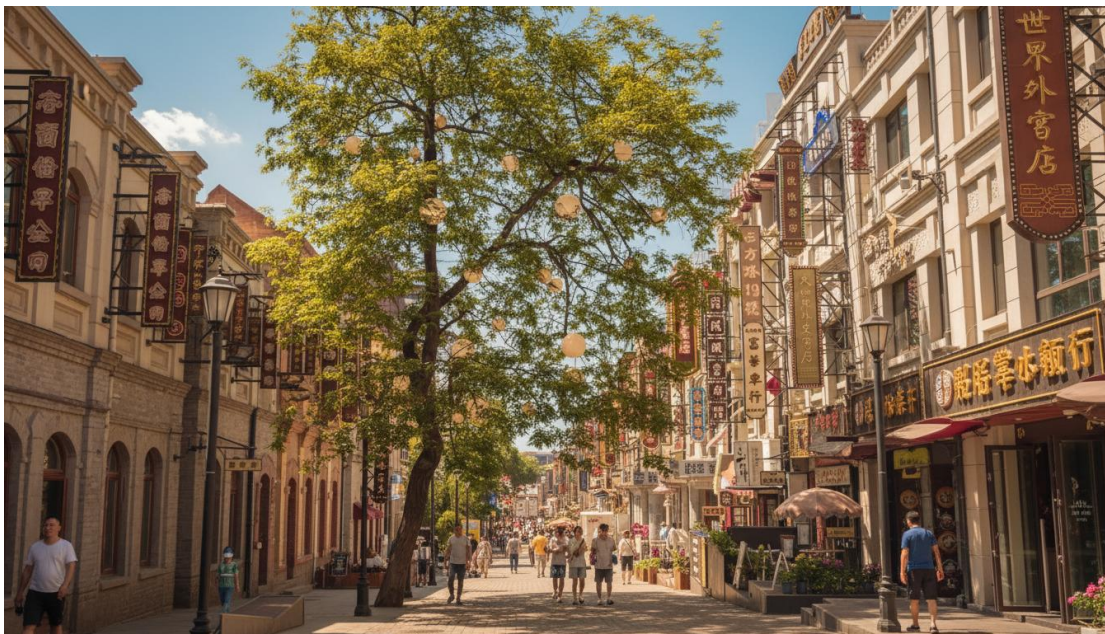
นำท่าน **เซ็คอินย่านเมืองเก่าเยอรมัน** เริ่มต้นที่ **ตรอกกว้างชิงหลี** ย้อนเวลากลับไปในชิงเต่าเมื่อร้อยกว่าปีก่อน ที่นี่คือย่านเก่าแก่ที่ถูกปลูกให้กลับมามีชีวิตชีวอีกครั้ง กลายเป็นแหล่งรวมตัวของเหล่าฮิปสเตอร์และนักท่องเที่ยงที่ต้องการสัมผัสเสน่ห์ที่ไม่เหมือนใคร ตรอกชอกชอยที่เรียงรายไปด้วยอาคารสถาปัตยกรรมแบบ “หลี-ยวน” ซึ่งเป็นการผสมผสานระหว่างบ้านสี่ล้อมแบบจีนกับอาคารสไตล์ตะวันตก ที่สร้างขึ้นในช่วงทศวรรษ 1920-1930 ปัจจุบันได้กลายมาเป็นที่ตั้งของคาเฟ่สุดเก๋ ร้านค้าดีไซน์ และแกลเลอรีศิลปะขนาดย่อม ทำให้ที่นี่กลายเป็นจุดถ่ายรูปยอดนิยมที่ใครมาเยือนชิงเต่าก็ต้องแวะมาเซ็คอิน



กลางวัน รับประทานอาหารกลางวัน ณ ภัตตาคาร (มื้อที่ 10)

บ่าย

ไม่ไกลจากตรอกกว้างซึ่ง จะเป็นที่ตั้งของ ถนนจงซาน ย้อนเวลาสู่หัวใจแห่งซิงเต่า กลิ่นอายยุโรปบนถนนสายประวัติศาสตร์ ถนนสายที่เป็นดั่งพิพิธภัณฑ์ที่มีชีวิตซึ่งบันทึกเรื่องราวกว่าศตวรรษของเมืองซิงเต่า ในฐานะ “จุดเช็คอินยอดฮิต” ที่นักท่องเที่ยวต้องมาเยือน ถนนสายนี้คือศูนย์กลางการค้าแห่งแรกของเมืองที่เต็มไปด้วยสถาปัตยกรรมสไตล์ยุโรปเก่าแก่ที่ได้รับอิทธิพลจากเยอรมัน การได้เดินทอดน่องไปบนถนนจงซานเปรียบเสมือนการเดินทางย้อนเวลากลับไปในยุคที่วัฒนธรรมตะวันออกและตะวันตกเริ่มหลอมรวมกัน สองข้างทางเรียงรายไปด้วยอาคารโบราณที่ปัจจุบันกลายเป็นร้านค้าทันสมัย ร้านอาหารท้องถิ่น และคาเฟ่สุดชิค ทำให้ที่นี่คือจุดหมายที่ผสมผสานเสน่ห์ของวันวานเข้ากับควมมีชีวิตชีวาของยุคปัจจุบันได้อย่างลงตัว



ไม่ไกลจากถนนจงซาน ยังเป็นที่ตั้งของ มหาวิหารเซนต์ไมเคิล หรือที่คนท้องถิ่นรู้จักในชื่อ "โบสถ์คาทอลิก ถนนเจ้าเจียง" ตั้งตระหง่านเป็นประจักษ์พยานแห่งประวัติศาสตร์และวัฒนธรรมที่ผสมผสานกันอย่างลง



บริษัท แกรนด์ทัวร์ริสโม จำกัด (สำนักงานใหญ่)

55/26 หมู่บ้านกาวนพลัส เกษตร-นวมินทร์ แขวงนวลจันทร์ เขตบึงกุ่ม กรุงเทพฯ 10230
55/26 TOWN+ KASET-NAVAMIN VILLAGE NUANCHAN BUENGGUM BANGKOK 10230

TEL : 02-508-1010

info@grandturismo.co.th

www.grandturismo.co.th

LICENSE NO : 11/11512

ตัว โบสถ์สไตล์เยอรมันแห่งนี้สร้างขึ้นในปี 1934 ด้วยสถาปัตยกรรมแบบโกธิกและโรมานเนสก์ ยอดแหลมคู่สูง 56 เมตรที่มียอดเป็นไม้กางเขนสูง 4.5 เมตร และหลังคากระเบื้องสีแดงสด กลายเป็นภาพจำอันโดดเด่นของเมืองชิงเต่า ไม่ว่าคุณจะเป็นผู้ที่ศรัทธาในศาสนา เป็นผู้ชื่นชอบสถาปัตยกรรม หรือเป็นนักเดินทางที่มองหาภาพถ่ายสวยๆ ที่นี่คือจุดหมายที่ไม่ควรพลาด (ราคาทัวร์ไม่รวมค่าเข้าชมภายในโบสถ์)

คำ รับประทานอาหารค่ำ ณ ภัตตาคาร (มื้อที่ 11) ลิ้มรสบิงย่างบาร์บีคิวสไตล์เกาหลี ล้อมวงกับเพื่อนร่วมทาง อย่างเนื้อและวัตถุดิบนานาชนิดบนเตาถ่านร้อนๆ ส่งกลิ่นหอมกรุ่นยั่วน้ำลายไปทั่วบริเวณ หัวใจสำคัญของบาร์บีคิวสไตล์ซานตงอยู่ที่เครื่องเทศสูตรลับ ที่ผสมผสานทั้งยี่หระ พริกป่น และเครื่องเทศอื่นๆ ที่ให้รสชาติจัดจ้านและกลิ่นหอมเป็นเอกลักษณ์

ที่พัก จากนั้นนำท่านเดินทางเข้าสู่ที่พัก **HOLIDAY INN EXPRESS QINGDAO CHENGYANG หรือเทียบเท่าระดับ 4 ดาว (มาตรฐานประเทศจีน)**

วันที่หก ชิงเต่า (ท่าอากาศยานชิงเต่าเจียวตง) - กรุงเทพฯ (สนามบินสุวรรณภูมิ) (QW9897 : 13.00 – 17.10)

เช้า รับประทานอาหารเช้า ณ ห้องอาหารโรงแรม (มื้อที่ 12)

สมควรแก่เวลานำท่านเดินทางสู่ ท่าอากาศยานชิงเต่าเจียวตง เช็คอิน ณ เคาน์เตอร์ สายการบิน ชิงเต่าแอร์ไลน์ พร้อมโหลดสัมภาระ **รวมน้ำหนักกระเป๋า 20 กิโลกรัม/ท่านละ 1 ใบ** รับบัตรโดยสารและผ่านขั้นตอนตรวจคนเข้าเมือง

13.00 น. ออกเดินทางจาก ท่าอากาศยานชิงเต่าเจียวตง สู่ สนามบินสุวรรณภูมิ กรุงเทพฯ โดย สายการบิน ชิงเต่าแอร์ไลน์ เที่ยวบินที่ QW9897

17.10 น. เดินทางถึง สนามบินสุวรรณภูมิ โดยสวัสดิภาพพร้อมความประทับใจ

✔ อัตราค่าบริการรวม



ค่าตัวโดยสารเครื่องบินไป-กลับ ชั้นประหยัด พร้อมค่าภาษีสนามบินทุกแห่งตามรายการทัวร์ข้างต้น



เจ้าหน้าที่บริษัท ๔ คอยอำนวยความสะดวกทุกท่านตลอดการเดินทาง



ค่าประกันวินาศภัยเครื่องบินตามเงื่อนไขของแต่ละสายการบิน



ค่าอาหาร ค่าเข้าชม และ ค่ายานพาหนะทุกชนิดตามที่ระบุไว้ในรายการทัวร์ข้างต้น



ค่าน้ำหนักกระเป๋าเดินทางในกรณีที่เกิดกว่าสายการบินกำหนด 20 กิโลกรัม / ท่าน / ใบ



คุ้มครองการเสียชีวิตจากอุบัติเหตุสูงสุด 2,000,000 บาท
 คุ้มครองค่ารักษาพยาบาลจากอุบัติเหตุสูงสุด 500,000 บาท

(เงื่อนไขตามกรมธรรม์)เงื่อนไขประกันการเดินทาง ค่าประกันอุบัติเหตุและค่ารักษาพยาบาล คุ้มครองเฉพาะกรณีที่ได้รับอุบัติเหตุระหว่างการเดินทางไม่คุ้มครองถึงการสูญเสียทรัพย์สินส่วนตัวและไม่คุ้มครองโรคประจำตัวของผู้เดินทางและคุ้มครองเฉพาะผู้เดินทางไปกลับพร้อมกรุ๊ปเท่านั้น



ค่าที่พักห้องละ 2-3 ท่าน ตามโรงแรมที่ระบุไว้ในรายการหรือ ระดับเทียบเท่า

- กรณีห้อง TWIN BED (เตียงเดี่ยว 2 เตียง) ซึ่งโรงแรมไม่มีหรือเต็ม ทางบริษัทขอปรับเป็นห้อง DOUBLE BED แทนโดยมี ต้องแจ้งให้ทราบล่วงหน้า
 - หากต้องการห้องพักแบบ DOUBLE BED ซึ่งโรงแรมไม่มีหรือเต็ม ทางบริษัทขอปรับเป็นห้อง TWIN BED แทนโดยมี ต้อง แจ้งให้ทราบล่วงหน้า เช่นกัน
 - กรณีพักแบบ TRIPLE ROOM 3 ท่าน ท่านที่ 3 อาจเป็นเสริมเตียง หรือ SOFA BED หรือ เสริมฟูกที่นอน ทั้งนี้ ขึ้นอยู่กับรูปแบบการจัดห้องพักของโรงแรมนั้นๆ

✘ อัตราค่าบริการไม่รวม



ค่าทำหนังสือเดินทางไทย และเอกสารต่างดาว



ค่าภาษีน้ำมัน ที่สายการบินเรียกเก็บเพิ่มภายหลังจากทางบริษัทฯ ได้ออกตั๋วเครื่องบินไปแล้ว ซึ่งลูกค้าต้องชำระส่วนต่างเพิ่ม



ภาษีมูลค่าเพิ่ม 7% และหัก ณ ที่จ่าย 3%



ค่าทิปมัคคุเทศก์ท้องถิ่นและคนขับรถ รวม 2,000 บาท/ท่าน/กรุ๊ป (เด็กชำระทิปเท่ากับผู้ใหญ่) ชำระที่สนามบิน



ค่าน้ำหนักกระเป๋าเดินทางในกรณีที่เกิดกว่าสายการบินกำหนด



ค่าใช้จ่ายส่วนตัวนอกเหนือจากรายการ เช่น ค่าเครื่องดื่ม, ค่าอาหารที่สั่งเพิ่ม, ค่าโทรศัพท์ ฯลฯ สำหรับท่านที่รับประทานอาหารพิเศษ อาหารเจ หรือไม่ทานเนื้อสัตว์ ไม่ทานหมู ไม่ทานไก่ และมีความจำเป็นให้ทางบริษัท จัดเตรียมอาหารไว้ให้ท่านเป็นพิเศษนอกเหนือจากที่กรุ๊ปจัดไว้ในรายการ ขอสงวนสิทธิ์ในการเรียกเก็บค่าใช้จ่ายเพิ่มเติมตามจริงหน้างาน



ค่าธรรมเนียมเอกสารเข้าเมืองสำหรับผู้ถือพาสปอร์ตต่างประเทศ

(ทางรัฐบาลจีนประกาศยกเลิกรหัสให้กับคนไทย ผู้ที่ประสงค์จะพำนักระยะสั้นในประเทศจีน ในรอบ 6 เดือน ไม่เกิน 90 วัน
 **ถ้ากรณีทางรัฐบาลจีนประกาศให้กลับมาใช้วีซ่า ผู้เดินทางจะต้องเสียค่าใช้จ่ายเพิ่มในการขอวีซ่าตามที่สถานทูตกำหนด)





เงื่อนไขการให้บริการ

1. การเดินทางในแต่ละครั้งจะต้องมีผู้โดยสารจำนวน 15 ท่านขึ้นไป ถ้าผู้โดยสารไม่ครบจำนวนดังกล่าว ทางบริษัทฯ ขอสงวนสิทธิ์ในการเปลี่ยนแปลงราคาหรือยกเลิกการเดินทาง
2. ในกรณีที่ลูกค้าต้องออกตัวโดยสารภายในประเทศ กรุณาติดต่อเจ้าหน้าที่ของบริษัทฯ เพื่อเช็คว่ากรุ๊ปมีการคอนเฟิร์มเดินทางก่อนทุกครั้ง เนื่องจากสายการบินอาจมีการปรับเปลี่ยนไฟล์ทบิน หรือเวลาบิน โดยไม่ได้แจ้งให้ทราบล่วงหน้า ทางบริษัทฯ จะไม่รับผิดชอบใด ๆ ในกรณี ถ้าท่านออกตัวภายในโดยไม่แจ้งให้ทราบและหากไฟล์ทบินมีการปรับเปลี่ยนเวลาบินเพราะถือว่าท่านยอมรับในเงื่อนไขดังกล่าว
3. การชำระค่าบริการ
 - 3.1 กรุณาชำระมัดจำ ท่านละ 15,000 บาท
 - 3.2 กรุณาชำระค่าทัวร์เต็มจำนวน ในกรณีที่ค่าทัวร์ราคาต่ำกว่า 10,000 บาท
 - 3.3 กรุณาชำระค่าทัวร์ส่วนที่เหลือ 30 วันก่อนออกเดินทาง **45 วันก่อนเดินทางสำหรับช่วงสงกรานต์และปีใหม่**
 - 3.4 กรณีวันเดินทางน้อยกว่า 21 วัน หรือราคาทัวร์โปรโมชั่น ต้องชำระค่าทัวร์เต็มจำนวนเท่านั้น
4. กรณีผู้เดินทางที่ต้องการความช่วยเหลือเป็นพิเศษ เช่น การขอใช้วีลแชร์ที่สนามบิน กรุณาแจ้งบริษัทฯ อย่างน้อย 7 วันก่อนการเดินทาง หรือเริ่มตั้งแต่ท่านจองทัวร์ มิฉะนั้นทางบริษัทฯ ไม่สามารถจัดการได้ล่วงหน้า ทางบริษัทฯ ขอสงวนสิทธิ์ในการเรียกเก็บค่าใช้จ่ายตามจริงที่เกิดขึ้นกับผู้เดินทาง (ถ้ามี)
5. กรณีใช้หนังสือเดินทางราชการ (เล่มน้ำเงิน) เดินทางเพื่อการท่องเที่ยวเกี่ยวกับคณะทัวร์ หากท่านถูกปฏิเสธในการเข้า-ออกประเทศใด ๆ ก็ตาม ทางบริษัทฯ ขอสงวนสิทธิ์ไม่คืนค่าทัวร์และรับผิดชอบใด ๆ ทั้งสิ้น
6. *ทางบริษัทฯ ทำหน้าที่เป็นเพียงตัวแทนในการประสานงานการเดินทางเท่านั้น และ ขอสงวนสิทธิ์ปฏิเสธความรับผิดชอบและไม่สามารถคืนเงินค่าบริการหรือชดเชยค่าเสียหายใดๆ ได้ในทุกกรณี สำหรับความสูญเสีย, ความเสียหาย, หรือค่าใช้จ่ายที่เพิ่มขึ้นของนักท่องเที่ยว ซึ่งเกิดจากเหตุสุดวิสัยและปัจจัยที่นอกเหนือการควบคุมของบริษัทฯ อาทิเช่น: ภัยธรรมชาติ, สภาพอากาศแปรปรวน, ภัยสงคราม, การจลาจล, การนัดหยุดงาน, โรคระบาด, การยกเลิก/ล่าช้า/เปลี่ยนแปลงตารางการบิน, ความขัดข้องของการคมนาคม, อุบัติเหตุ, ความเจ็บป่วย, การสูญหายหรือเสียหายของสัมภาระ, ตลอดจนการถูกปฏิเสธการเข้า-ออกเมืองหรือข้อห้ามทางกฎหมายจากเจ้าหน้าที่รัฐ ทั้งนี้ บริษัทฯ จะให้ความช่วยเหลือทางด้านประสานงานอย่างสุดความสามารถ*



เงื่อนไขอื่นๆ

ใบตรวจสุขภาพ PASSPORT : กรุณานำพาสปอร์ตติดตัวมาในวันเดินทาง พาสปอร์ตต้องมีอายุไม่ต่ำกว่า 6 เดือน หรือ 180 วัน ขึ้นไปก่อนการเดินทาง และต้องมีหน้ากระดาษอย่างน้อย 6 หน้า

หมายเหตุ : สำหรับผู้เดินทางที่อายุไม่ถึง 18 ปี และไม่ได้เดินทางกับบิดา มารดา ต้องมีจดหมายยินยอมให้บุตรเดินทางไปต่างประเทศจากบิดาหรือมารดาแนบมาด้วย



✕ เงื่อนไขการยกเลิก

****กรณีการขอยกเลิกการเดินทาง หรือเลื่อนการเดินทาง นักท่องเที่ยวหรือตัวแทนจำหน่าย(ผู้มีชื่อในเอกสารการจอง) จะต้องแพกซ์ อีเมลล์ หรือ มาเซ็นเอกสารการยกเลิกที่บริษัท อย่างเป็นทางการใดอย่างหนึ่ง เพื่อเป็นการแจ้งยกเลิกกับทางบริษัทอย่างเป็นทางการลายลักษณ์อักษร (ทางบริษัทไม่ขอรับยกเลิกการจอง ผ่านทางโทรศัพท์ไม่ว่ากรณีใดๆ)**

****กรณีนักท่องเที่ยวหรือตัวแทนจำหน่าย ต้องการขอรับเงินค่าบริการคืน นักท่องเที่ยวหรือตัวแทนจำหน่าย (ผู้มีชื่อในเอกสารการจอง) จะต้องแพกซ์ อีเมลล์ หรือ มาเซ็นเอกสารขอรับเงินคืนที่บริษัท อย่างเป็นทางการใดอย่างหนึ่ง เพื่อทำการขอรับเงินค่าบริการคืน โดยแนบหนังสือมอบอำนาจพร้อมหลักฐานประกอบการมอบอำนาจ หลักฐานการชำระเงินค่าบริการต่างๆ และหน้าสมุดบัญชีธนาคารที่ต้องการให้นำเงินเข้าให้ครบถ้วน โดยมีเงื่อนไขการคืนเงินค่าบริการ ตาม “ประกาศคณะกรรมการธุรกิจนำเที่ยวและมัคคุเทศก์ เรื่อง หลักเกณฑ์เกี่ยวกับการกำหนดอัตราการจ่ายเงินค่าบริการคืนแก่นักท่องเที่ยว พ.ศ. 2563” ดังนี้**

ยกเลิก ไม่น้อยกว่า 30 วันก่อนการเดินทาง (ไม่นับวันเดินทาง)
คืนเงินค่าทัวร์เต็มจำนวน ยกเว้น ค่าใช้จ่ายที่เกิดขึ้นจริงเพื่อการเตรียมการนำเที่ยว ทั้งหมด เช่น ค่ามัดจำตัวเครื่อง ค่าบริการแลนด์ ต่างประเทศ เป็นต้น

ยกเลิก น้อยกว่า 15 วันก่อนการเดินทาง
ทางบริษัทฯ ขอสงวนสิทธิ์ ไม่คืนเงินค่าทัวร์ทั้งหมด การจ่ายเงินคืนแก่นักท่องเที่ยวตามข้อกำหนดด้านบน ซึ่งมีการหักเงินในบางส่วนนั้น เนื่องจากทางบริษัทมีค่าใช้จ่ายที่ได้จ่ายจริงเพื่อการเตรียมการนำเที่ยวไปแล้ว เช่น การมัดจำที่นั่งบัตรโดยสารเครื่องบิน การจองที่พัก และ ค่าใช้จ่ายที่เป็นอื่นๆ เป็นต้น

ยกเลิก ไม่น้อยกว่า 15-29 วันก่อนเดินทาง (ไม่นับวันเดินทาง)
คืนเงิน 50% ของค่าทัวร์ทั้งหมด ยกเว้น ค่าใช้จ่ายที่เกิดขึ้นจริงเพื่อการเตรียมการนำเที่ยวทั้งหมด เช่น ค่ามัดจำตัวเครื่อง ค่าบริการแลนด์ ต่างประเทศ เป็นต้น

หากท่านงดการใช้บริการรายการใดรายการหนึ่งหรือไม่เดินทางพร้อมคณะ
 ทางบริษัทฯ จะถือว่าท่านสละสิทธิ์ **ไม่อาจเรียกร้องค่าบริการและเงินมัดจำคืน ไม่ว่ากรณีใดๆ ทั้งสิ้น**

การยกเลิกเดินทางกับกรุ๊ปที่ออกเดินทางช่วงเทศกาลวันหยุด เช่น ปีใหม่, สงกรานต์ เป็นต้น
 บางสายการบินมีการรันตีมัดจำที่นั่งกับสายการบิน และค่ามัดจำที่พัก รวมถึงเที่ยวบินพิเศษ เช่น CHARTER FLIGHT **จะไม่มีการคืนเงินมัดจำ หรือ ค่าทัวร์ทั้งหมดที่ชำระแล้ว** ไม่ว่าจะยกเลิกด้วยกรณีใดๆ

กรณีที่กองตรวจคนเข้าเมืองในกรุงเทพฯ และต่างประเทศปฏิเสธการเดินทางออกหรือเข้าประเทศที่ระบุ
บริษัทฯ ขอสงวนสิทธิ์ที่จะไม่คืนค่าทัวร์ ไม่ว่ากรณีใดๆ ***สำคัญ !!** บริษัททำธุรกิจเพื่อการท่องเที่ยวเท่านั้น ไม่สนับสนุนการเดินทางเข้าญี่ปุ่นโดยผิดกฎหมาย ลูกค้าต้องผ่านการตรวจคนเข้าเมืองด้วยตัวของตนเอง โดยมีมัคคุเทศก์ไม่สามารถช่วยเหลือใดๆ ได้ทั้งสิ้น *





สำคัญ โปรดอ่านเงื่อนไขที่ท่านควรทราบ



ข้อมูลสำคัญเกี่ยวกับสายการบิน

การจัดที่นั่งบนเครื่องบินจะถูกกำหนดโดยสายการบิน ซึ่งจะดำเนินการผ่านระบบอัตโนมัติ ผู้โดยสารไม่สามารถเลือกที่นั่งได้ และที่นั่งอาจไม่ได้ติดกัน ซึ่งบริษัทไม่สามารถเข้าไปจัดการได้แต่อย่างใด



ข้อมูลสำคัญเกี่ยวกับโรงแรมที่พัก

ห้องพักในโรงแรมอาจมีความแตกต่างกัน ดังนั้น ห้องพักประเภทห้องเดี่ยว (Single) ห้องพักร่วม (Twin/Double) และห้องพักสำหรับ 3 ท่าน (Triple) อาจไม่ได้ตั้งอยู่ในอาคารหรือชั้นเดียวกัน



เงื่อนไขและข้อควรทราบอื่นๆ ที่ไปที่ท่านควรทราบ

รายการทัวร์อาจมีการปรับเปลี่ยนหรือยกเลิกตามสภาพอากาศและความเหมาะสม โดยคำนึงถึงความปลอดภัยของผู้เดินทางเป็นหลัก โดยไม่จำเป็นต้องแจ้งให้ทราบล่วงหน้า

อัตราค่าทัวร์ที่นำเสนอนี้ ได้รวมภาษีน้ำมันและภาษีสนามบินตามอัตราปัจจุบัน ณ วันที่ออกโปรแกรมแล้ว อย่างไรก็ตาม หากก่อนวันเดินทาง ทางสายการบิน มีการประกาศปรับขึ้นค่าภาษีน้ำมัน ภาษีสนามบิน หรือมีค่าใช้จ่ายเพิ่มส่วนอื่นๆ (แม้ว่าทางบริษัทฯ จะได้ทำการออกตั๋วเครื่องบินไปแล้วก็ตาม) ทางบริษัทฯ ขอความกรุณาเรียกเก็บค่าใช้จ่ายในส่วนนี้เพิ่มตามความเป็นจริง

ไม่รับผิดชอบค่าใช้จ่าย ตัวเครื่องบินภายในประเทศทุกกรณี

กรณีที่ท่านเดินทางจากต่างจังหวัด ค่าใช้จ่ายในการเดินทางเช่น ตัวเครื่องบิน รถไฟ รถทัวร์ ที่พัก ไม่ได้ อยู่ในรายการทัวร์ รวมถึงกรณีที่เกี่ยวข้อง (ภายในประเทศ) มีการเปลี่ยนแปลงอันเนื่องมาจาก สายการบิน เปลี่ยนแปลงเวลาบิน เที่ยวบิน ยกเลิกเที่ยวบิน หรือสาเหตุสุดวิสัยอื่นๆ ทางบริษัทฯ จะไม่รับผิดชอบค่าใช้จ่ายในส่วนนี้



หากทำการชำระเงินแล้ว

ทางบริษัทขอสงวนสิทธิ์ในการถือว่าท่านได้ยอมรับเงื่อนไขดังกล่าวแล้ว และจะไม่มีการฟ้องร้องใดๆ เนื่องจากท่านได้ยอมรับเงื่อนไขในการให้บริการแล้ว

สำคัญ!!
กรุณาอ่านเงื่อนไข
แนบท้ายโดยละเอียด
เพื่อประโยชน์สูงสุดของท่าน

